

# L'outplacement via Securex

Une méthode rodée et efficace

.....  
Consulting

securex 



## Outplacement via Securex

Comment faire face à une situation difficile telle qu'un licenciement? En tant qu'employeur responsable et expert en outplacement, nous mettons tout en œuvre pour vous guider sur la voie d'un **nouvel avenir**.

Le trajet d'outplacement de Securex est un **processus de coaching intensif**. Il vous permet de porter un autre regard sur votre licenciement: vous l'envisagez non pas comme la fin de quelque chose, mais comme un nouveau départ. De quoi vous concentrer sur votre avenir, en toute sérénité.

En tant que collaborateur licencié, vous avez droit à l'outplacement: ce parcours d'accompagnement vous prépare à franchir une nouvelle étape dans votre vie professionnelle et vous aide à quitter sereinement votre fonction. En optant pour le programme d'outplacement de Securex, vous pouvez compter sur un accompagnement personnalisé, efficace et professionnel. Notre vaste expertise dans le domaine des RH vous garantit, en outre, un coaching à la mesure de vos ambitions et du sens que vous souhaitez donner à votre vie.



### 1 5 étapes vers le succès



### 2 3 trajets pour un accompagnement adapté



### 3 Pourquoi choisir Securex ?



### 4 Chaque trajet d'outplacement mène à un nouvel avenir

Cher,

Objet: Offre trajet d'outplacement de Securex

Conformément aux dispositions légales, vous trouverez ci-dessous une proposition de trajet d'outplacement.

#### Accompagnement

Votre (ex-)employeur a choisi Securex comme partenaire pour l'accompagnement de votre trajet d'outplacement. Dans cette brochure, vous trouverez de plus amples informations sur le programme proposé, les ateliers et l'approche de Securex.

#### Confirmation écrite de votre participation

Vous souhaitez prendre part au programme d'outplacement de Securex et maintenir vos droits en tant que demandeur d'emploi? Communiquez votre décision par lettre recommandée (voir avant-dernière page) ou remettez-la en main propre à votre (ex-)employeur. Vous êtes en effet tenu par la loi de communiquer votre décision dans le mois qui suit la date de réception de l'offre.

#### Vous avez opté pour l'accompagnement professionnel de Securex ?

Un coach vous contactera prochainement pour planifier un premier entretien.

**Attention: si vous êtes inscrit en tant que demandeur d'emploi,** pensez à remettre votre preuve de participation au programme d'outplacement à l'Office national de l'Emploi (ONEM). Si vous ne le faites pas, vos allocations de chômage seront suspendues pendant plusieurs semaines.

Nous vous souhaitons un trajet aussi passionnant qu'enrichissant !

Cordialement,  
L'équipe Outplacement



# 1 5 étapes vers le succès

Nous vous coachons et vous formons depuis votre licenciement jusqu'à votre nouveau départ. Le trajet d'outplacement prend cours à partir du moment où votre coach vous contacte pour la première fois afin de faire connaissance.

Securex vous accompagne vers votre nouveau défi en 5 étapes. Nous sommes attentifs aux facteurs décisifs qui facilitent la transition vers et l'intégration dans votre nouvel environnement de travail.

Nous restons toujours attentifs à vos objectifs et besoins spécifiques et nous visons un résultat durable et fructueux.



Licenciement

ÉTAPE 1  
Contact

**Contact téléphonique  
Coach en outplacement et coachée**

Situations ? • Attentes ? • Informations pratiques ?  
Contacter • Rassurer • Informer

**Obtenez des réponses pour plus de sérénité**

Nous répondons à toutes les questions qui vous viennent à l'esprit.

Votre coach en outplacement :

- sonde vos attentes;
- vous explique les objectifs et le contenu de votre trajet;
- vous informe de votre statut et des étapes que vous pouvez et devez entreprendre.

ÉTAPE 2  
Moi

**Rêves  
Talents  
Identification des compétences**

Qui suis-JE ? • Que puis-JE faire ? • Qu'est-ce que JE veux ?  
Accepter • Se projeter • Définir ses talents

**Découvrez vos talents et vos possibilités**

Votre coach vous aide à assimiler votre licenciement, à reprendre confiance en vous et à envisager l'avenir avec optimisme. Nous faisons le bilan de votre situation et nous vous donnons une idée de vos forces et de vos faiblesses, de vos intérêts et de vos attentes. Vous découvrez ainsi les opportunités professionnelles qui sont faites pour vous.

## Formation avec expert en recrutement Jeux de rôles

CV et lettre • Pitch • Technologies • Techniques  
S'exercer à solliciter • Correspondance du profil

### Établissez un plan d'action personnel

Une fois que vous savez ce que vous voulez et pouvez faire, vous êtes sur la bonne voie pour écrire un nouveau chapitre de votre vie professionnelle. Il s'agit à présent de vous vendre. Si vous cherchez un nouveau job, vous apprendrez à rédiger un CV et une lettre de motivation efficaces et vous exercerez vos compétences de candidature à travers des jeux de rôles. Si vous envisagez de devenir indépendant, vous obtiendrez des trucs et astuces utiles pour lancer votre propre affaire. Quelle que soit la voie que vous empruntez, votre coach élabore avec vous un plan d'action bien étayé et personnalisé.

## ÉTAPE 3 Formation sollicitation

## ÉTAPE 4 Campagne sollicitation

### Préparez-vous pour votre future carrière

- Votre coach vous initie aux bonnes pratiques en termes d'interviews, de techniques d'évaluation et de négociations. Les thèmes abordés sont les suivants:
  - questionnaires de personnalité, tests pratiques de compétences, analyses des valeurs professionnelles et diagnostics de motivation;
  - ateliers relatifs à l'elevator pitch, l'entrepreneuriat, les compétences perceptives, le travail durable;
  - informations relatives aux tendances et évolutions du marché de l'emploi, aux contrats de travail, aux mesures de soutien pour les demandeurs d'emploi, aux droits et obligations des demandeurs d'emploi, aux composantes salariales;

## Fêter ensemble Commencer un nouveau défi

Nouvel emploi • Intégration • Contact évaluation  
Trouver un job • Commencer • Garder le contact

### Intégrez-vous rapidement dans votre nouvel environnement de travail

Pour bien vous intégrer dans votre nouvel environnement de travail, des facteurs tels que le comportement, la communication non verbale, l'assertivité ou la gestion du stress jouent également un rôle essentiel. Votre coach vous aide à maîtriser tous ces aspects.

## Réaliser des campagnes fructueuses

Diversité • Réseaux sociaux • Négociations  
Postuler • Réseauter • Persévérer

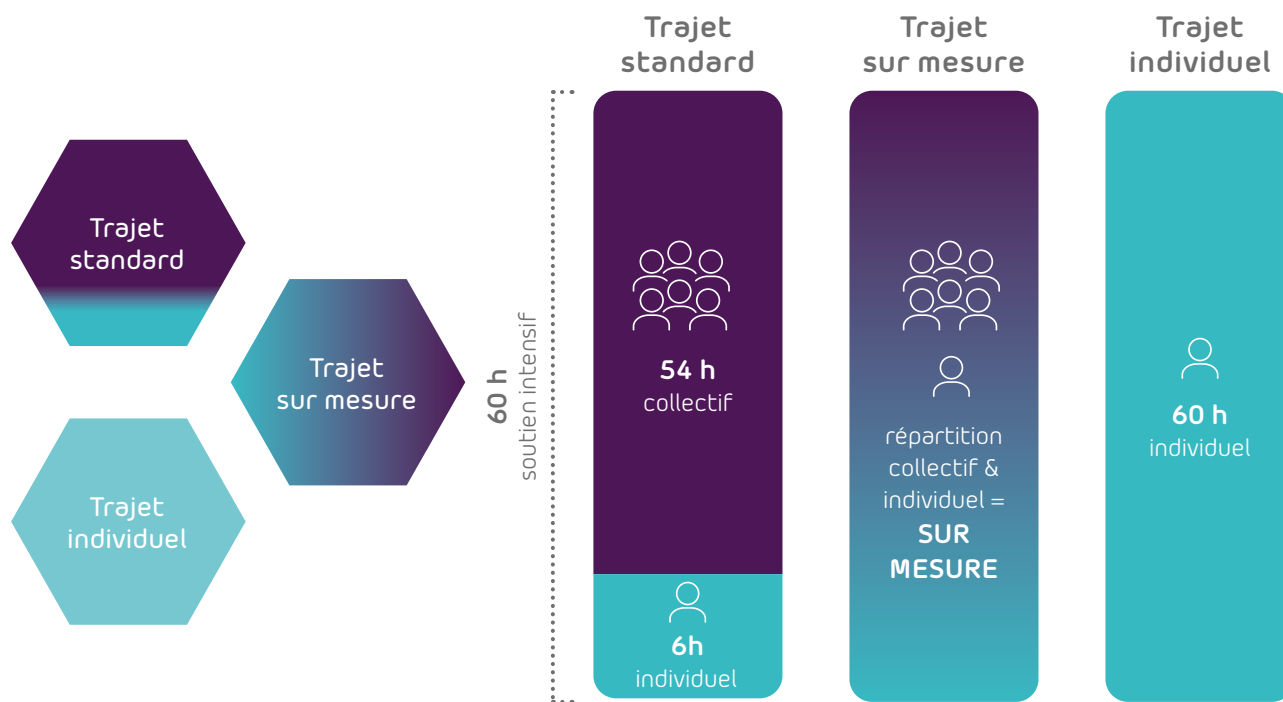
- formations pour rédiger un CV et une lettre de motivation efficaces, préparation aux entretiens de sélection et aux interviews, agences d'intérim et agences de recrutement et de sélection, mieux comprendre les tests de sélection et les centres d'évaluation;
- intégration dans un nouvel environnement de travail.
- En tant qu'indépendant débutant, vous recevrez une introduction approfondie au statut. Vous visez un métier totalement différent du précédent? Nous vous aidons à trouver une formation adaptée. La cerise sur le gâteau: vous découvrirez comment mettre à profit les canaux de recrutement et votre propre réseau pour prendre le meilleur des départs.

## ÉTAPE 5 Succès

# 2

## 3 trajets pour un accompagnement adapté

Le programme d'outplacement de Securex comporte 60 heures de soutien intensif, pour lesquelles votre (ex-)employeur choisit parmi 3 trajets différents:



### Le programme comporte 3 modules, répartis sur 12 mois:

- **Module 1:** 20 heures sur 2 mois (soutien psychologique après le licenciement – bilan personnel – accompagnement pour postuler);
- **Module 2:** 20 heures sur 4 mois (suivi, modification et approfondissement des actions du module 1 – accompagnement relatif aux discussions liées au salaire et au contrat);
- **Module 3:** 20 heures sur 6 mois (soutien, modification et approfondissement des actions des modules précédents – préparation à l'intégration/le démarrage dans votre nouvel environnement de travail).

Quel que soit le trajet que vous suivez, vous bénéficiez toujours d'une base de coaching personnalisée. Un trajet d'outplacement comprend, en effet, à la fois des sessions individuelles et des sessions collectives.

Les sessions collectives portent sur des thèmes généraux qui concernent tout le monde.

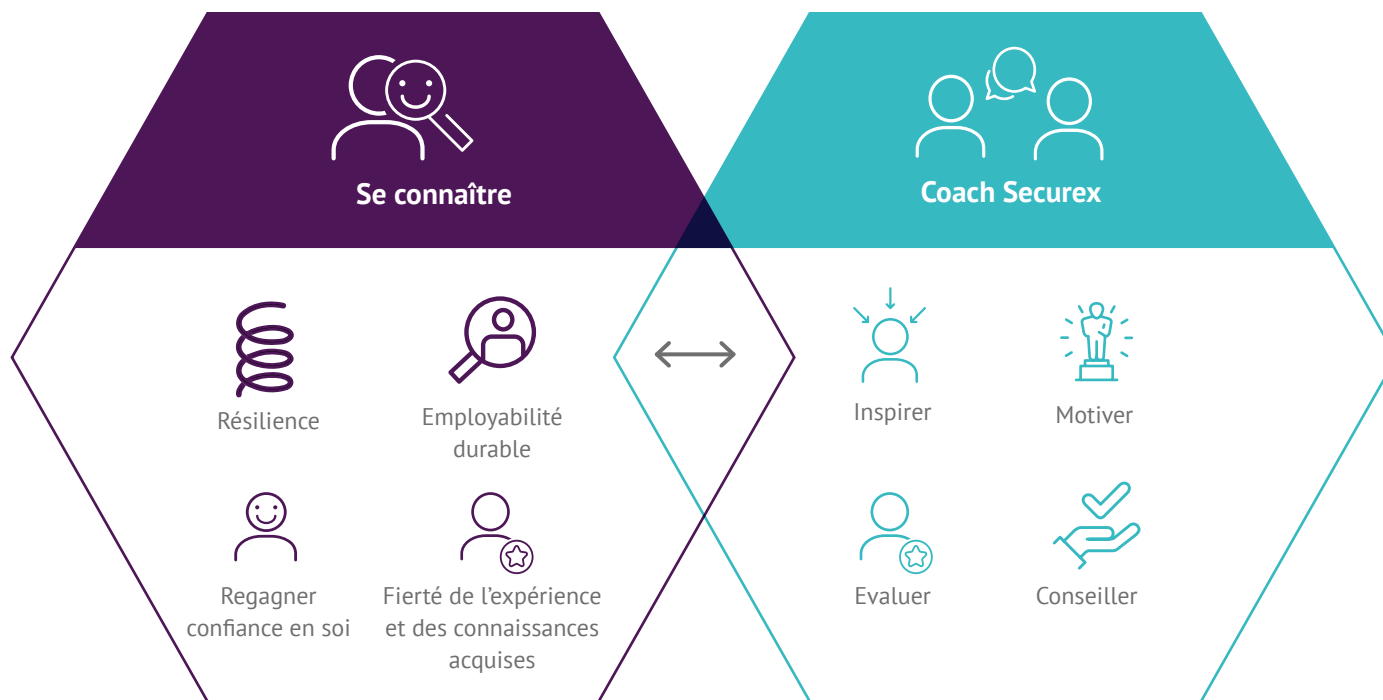
Les séances individuelles sont adaptées par votre coach personnel selon votre situation spécifique.



# 3

## Pourquoi choisir Securex ?

### «JE » au centre – expérience client



Un trajet d'outplacement réussi est comparable à un **voyage de découverte personnel**. Vous ramenez tous vos talents à la surface, mettez en place différentes campagnes créatives, poursuivez vos rêves et trouvez votre **nouveau défi durable**.

Le coach Securex est à **vos côtés, tout au long de ce parcours**. Votre coach attire votre attention sur les pièges, vous inspire, vous motive et ne prend « congé » qu'une fois que vous avez atteint votre destination : un nouvel avenir en tant que salarié, indépendant...



Grâce à la vaste expertise de Securex, vous bénéficiez d'une **approche personnalisée et extrêmement approfondie**.

# 4

## Chaque trajet d'outplacement mène à un nouvel avenir

Vos besoins et défis spécifiques peuvent être très divers et nécessitent, par conséquent, un coaching et une expertise spécifiques.

Securex est un expert en ressources humaines et en bien-être dans divers domaines – une approche dont vous tirez les avantages. Vous êtes encadré par des experts qui connaissent les pièges spécifiques et les facteurs de succès liés à vos besoins et projets en particulier.

### Prenez votre avenir en mains

Nos programmes d'outplacement sont bien plus qu'un tremplin vers votre nouveau job. Ils vous accompagnent dans la recherche d'une formation qui correspond à votre future carrière, à votre éventuelle transition vers le statut d'indépendant ou à une voie totalement différente.



**Votre carrière peut être envisagée selon différents points de vue. Vous recevez un accompagnement adapté pour chacun de vos besoins.**



#### ... un emploi fixe

6h d'accompagnement individuel  
= trajet standard

Accompagnement individualisé avec renvoi possible vers:

- Development Center
  - Coaching Vitality
  - Coaching MBTI
- = trajet sur mesure et individuel



#### ... un statut d'indépendant

Introduction au statut d'indépendant lors d'un atelier collectif  
= trajet standard

Accompagnement individuel par un Business Coach pour le statut d'indépendant  
= trajet sur mesure et individuel



**D'un emploi vers...**



#### ... un changement de carrière

Accompagnement individuel si vous changez de fonction ou si vous devez faire un pas en arrière

Accompagnement dans votre recherche d'une formation qui correspond à votre nouvelle carrière



#### ... une autre voie

- (pré)pension
- bénévolat
- tour du monde
- déménagement à l'étranger

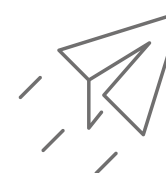
## Informations pratiques

Dès que nous recevons l'accord de votre (ex-)employeur, nous vous contactons pour entamer le trajet d'outplacement. La majorité des sessions sont en ligne, sauf accord contraire. Vous êtes guidé par un coach expérimenté.

## Nos atouts qui font la différence

Notre programme d'outplacement est fait pour vous, indépendamment de votre âge, de votre expérience, de votre passé professionnel ou de vos ambitions. En suivant un trajet d'outplacement chez Securex, vous tirez profit de nos principaux atouts:

1. Des années d'expérience en outplacement et un vaste réseau
2. Un mélange de méthodes d'apprentissage classiques et modernes
3. Une mine d'expertise dans tous les domaines des RH
4. Des coaches qui connaissent votre profil et votre secteur
5. Une attention personnelle – y compris pendant les séances collectives
6. Minimum 6 heures d'accompagnement individuel, quel que soit le trajet que vous suiviez
7. Un souci de l'employabilité durable et une attention accordée à votre bien-être et à votre avenir professionnel
8. Un accompagnement intensif depuis votre licenciement jusqu'à votre nouveau départ
9. Possibilité de référencement pour Business coaching, Vitality coaching ...



### En route vers un avenir brillant!

Vous êtes convaincu des nombreux avantages de notre offre d'outplacement ?  
Nos coaches enthousiastes sont impatients de vous accueillir !

Appelez le **+32 2 706 96 64** ou envoyez un e-mail à **[outplacement@securex.be](mailto:outplacement@securex.be)** pour obtenir de plus amples informations ou remettez le formulaire d'inscription Securex à votre (ex-)employeur (voir ci-dessous).



## Formulaire d'inscription

Convaincu(e) ? Remplissez le formulaire ci-dessous et remettez-le à votre (ex-)employeur dans un délai d'un mois.

**Je soussigné(e)**

Nom .....

Prénom .....

Adresse .....

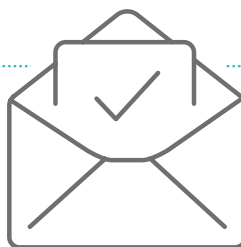
N° de téléphone/GSM .....

Adresse e-mail .....

Date de naissance .....

a pris connaissance des dispositions additionnelles suivantes et accepte, dans le cadre de l'exercice de mon droit à l'outplacement, de suivre le programme d'outplacement de Securex que mon (ex-)employeur ....., m'a proposé par écrit le ...../...../.....

Date ..... Signature: .....



## Dispositions additionnelles

1. Securex Consult, responsable de l'accompagnement, s'engage à souscrire une assurance accidents du travail. Celle-ci couvre tous les accidents qui se produisent pendant votre mission d'outplacement, sur la route de et vers l'endroit où vous l'exécutez, et qui ne sont pas couverts par l'assurance accidents du travail de votre (ex-)employeur. Elle offre, en outre, la même protection que celle garantie par la réglementation sur les accidents du travail.
2. Securex Consult s'engage à vous restituer, à votre demande, votre dossier à la fin de la mission.
3. Securex Consult s'engage à ne pas invoquer la non-exécution des obligations de votre (ex-)employeur vis-à-vis du prestataire de services pour suspendre ou mettre fin à l'accompagnement d'outplacement.
4. Securex Consult s'engage à ne pas s'immiscer dans les contacts entre vous et les employeurs potentiels.
5. Securex Consult s'engage à n'influencer ni la décision de licenciement ni les discussions y ayant trait.
6. Securex Consult s'engage à proposer les plus grandes compétences et connaissances professionnelles, notamment en employant uniquement du personnel suffisamment qualifié et formé pour la mission. Vous êtes invité à entreprendre votre accompagnement d'outplacement au plus vite pour qu'il se déroule de la meilleure manière, tant sur le plan émotionnel qu'en ce qui concerne la réalisation d'un bilan des compétences.
7. Pour toute question et/ou plainte liée à l'application de la réglementation sociale et à vos droits en tant que candidat/travailleur, vous pouvez vous adresser à l'Ombudsman de l'Emploi de Federgon – Fédération des prestataires de services RH. <http://www.federgon.be/fr/service-de-mediation>
8. Securex Consult NV traite vos données à caractère personnel dans le cadre de ce processus d'outplacement. Securex Consult NV s'engage à traiter vos données à caractère personnel conformément au règlement (UE) 2016/679 du 27 avril 2016 (RGPD/AVG). Veuillez consulter notre site <https://www.securex.be/fr/privacy-statement/consult/outplacement> pour plus d'informations sur le traitement et vos droits à cet égard.





### Plus d'informations ?

- +32 2 706 96 64
- outplacement@securex.be
- www.securex.be



Editeur Responsable: Groupe Securex ASBL, Patrick Ghylllebert, avenue de Tervueren 43, 1040 Bruxelles DF0048 ebook - 13/05/24