

30/04/2026

Beleggingsobjectief

Life@Easyvest MSCI World ACWI IMI heeft als objectief om op lange termijn een positief rendement te behalen.

Om dit objectief te bereiken wordt belegd in het compartiment "SPDR MSCI ACWI IMI UCITS ETF" van de beleggingsmaatschappij "SSGA SPDR ETFs Europe I plc". Tot 10% van Life@Easyvest MSCI World ACWI IMI kan, voor een efficiënt fondsbeheer, worden belegd in monetaire instrumenten via ICB's overeenkomstig de bepalingen van de UCITS-richtlijn (Richtlijn 2009/65).

Evolutie eenheidswaarde

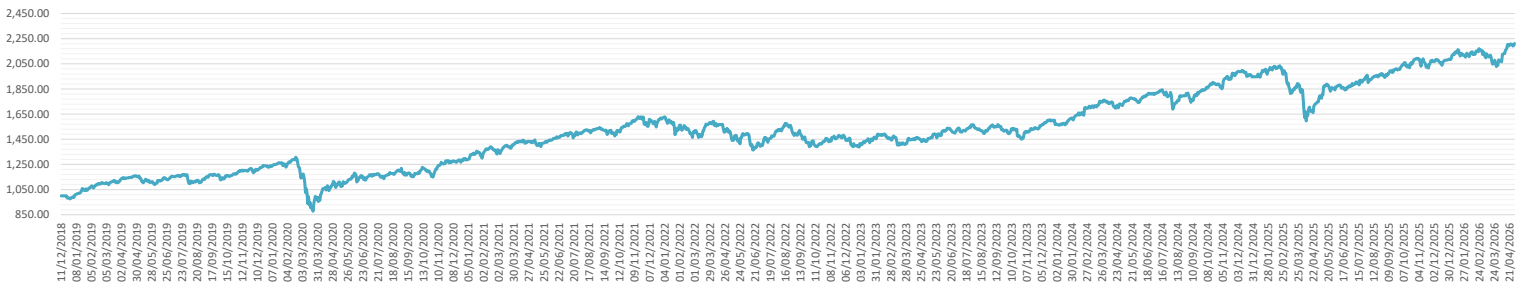
Eenheidswaarde op rapportdatum

2211.11 EUR

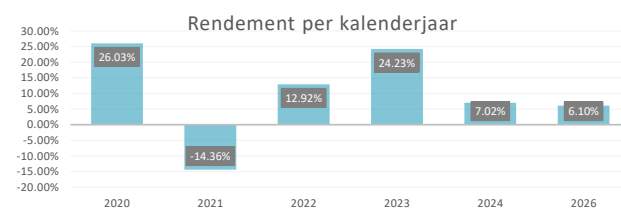
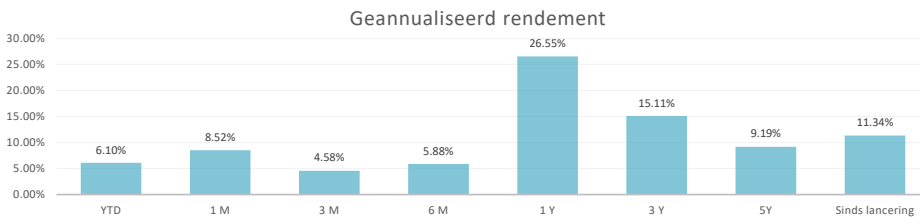
Eenheidswaarde bij lancering (12/12/2018)

1000.00 EUR

Evolutie eenheidswaarde



Rendement van Life@easyvest MSCI World ACWI IMI



Samenstelling van Life@easyvest MSCI World ACWI IMI

Spreiding naar type (%)	
EQUITY FUND	100.00%

Geografische spreiding (%)	
GLOBAL	100.00%

Posities (%)	
SPDR MSCI ACWI IMI UCITS ETF	100.00%

Volatiliteit van Life@easyvest MSCI World ACWI IMI

Huidige volatiliteit **11.88%**

Kenmerken van Life@easyvest MSCI World ACWI IMI

Fondsbeheerder	Alpha Key (dochteronderneming van Securex Leven)
Fondsverdelers	Securex Leven
Totale assets under management	€ 8,905,328.14
Valuta	EUR
Kap/dis	Kapitalisatie
Lanceringsdatum	12/12/2018
Beheerskosten	1.50%
Risicoklasse* op een schaal van 1 tot 7	6

(*overeenkomstig Verordening nr 1286/2014 van 26 november 2014 over essentiële informatiedocumenten voor verpakte retailbeleggingsproducten en verzekeringsegebaseerde beleggingsproducten (PRIIP's)).

Wettelijke bepalingen

We proberen steeds om u de meest correcte informatie te bezorgen. Typfouten proberen we te vermijden, maar zijn jammer genoeg niet uit te sluiten. De informatie op dit maandelijks beheersrapport bindt dus Securex Leven niet.

Dit intern fonds kan verbonden worden met Life@Ease, verzekeringsoplossing van het type tak 21 en/of tak 23 van Securex. Historische rendementscijfers kunnen op geen enkele manier een garantie bieden voor toekomstige opbrengsten. Deze fiche is louter informatief. Er kunnen geen rechten aan worden ontleend ten aanzien van Securex Leven. Securex Leven geeft geen beleggingsadvies of aanbieding tot aan- of verkoop. De rendementscijfers zijn berekend na aftrek van de lopende kosten, maar houden geen rekening met de in- en uitstapvergoedingen noch met taksen. Alle informatie over Life@Ease vindt u in de Technische fiche, de Algemene Voorwaarden en de Beheersreglementen van de onderliggende interne fondsen. Deze documenten zijn gratis beschikbaar bij uw verzekeringstussenpersoon of op de website van Securex (<http://www.securex.be/lifeatease>).

Securex Leven vov

Maatschappelijke zetel: Tervurenlaan 43, 1040 Brussel - Erkend bij KB van 5.1.1982 (B.S. 23.1.1982) onder nr. 944 voor het uitoefenen van de volgende verzekeringsverrichtingen: takken 1a, 2, 21, 22, 23 et 26 - RPR Brussel - Ondernemingsnr.: 0422.900.402 - www.securex.be